

Advanced Resource Planning



Manchmal braucht es **mehr als eine Maschine**, um einen Auftrag zu fertigen.

Bei der Planung sollten **alle relevanten Ressourcen** berücksichtigt werden.



Motivation

„Zur Herstellung unserer Produkte brauchen wir neben den Maschinen auch **Werkzeuge**, **Vorrichtungen** und andere **Hilfsmittel**. Das sollte in der Planung berücksichtigt werden.“

„Material ist für unsere Produktion der **kritische Pfad**. Daher müssen wir auch das in die Planung einfließen lassen.“

„Unsere Fertigungsverfahren sind sehr **energieintensiv**, daher müssen wir genau schauen, wann wir welches Energiekontingent zur Verfügung haben. Ansonsten kostet uns das viel Geld.“



Ihr Schmerz



- Sorgen Sie für mehr Transparenz in der Planung.
- Integrieren Sie alle relevanten Ressourcen in Ihre Planung:
 - Werkzeuge
 - Material
 - Energie
- Reduzieren Sie Ressourcenkonflikte.



Unser Lösungsvorschlag

Mit den mApps der FEDRA Kategorie Advanced Resource Planning können Sie ...

- ... Werkzeuge und Hilfsmittel in die Planung einbeziehen.
- ... Ressourcenkonflikte schneller erkennen.
- ... indirekte Abhängigkeiten und Materialbeziehungen in der Planung berücksichtigen.
- ... Materialbestände aufgrund der aktuellen Planung dispositiv vorausberechnen.
- ... energieorientiert planen.
- ... Lastspitzen und damit verbundene Strafzahlungen vermeiden.



APS FEDRA



Energy Demand
Planning

Predictive Material
Planning

Secondary
Resource Planning

mAPPS

Advanced Resource
Planning mApps



Planungssicherheit erhöhen

Alle relevanten Ressourcen berücksichtigen

Energiekosten sparen

Weniger Strafzahlungen wegen Lastspitzen

Wartezeiten reduzieren

Frühzeitige Materialverfügbarkeitsprüfung

Überblick behalten

Mehrdimensionale Planung inkl. Synchronisation



Ihr Nutzen

Mit **APS FEDRA** Advanced Resource Planning beziehen Sie auch Ihre Werkzeuge und Hilfsmittel sowie Material und Energie in die Planung ein.



Profitieren Sie jetzt!

A photograph of a modern industrial building with a white facade and blue accents. The building has multiple stories with large windows. A blue sky with white clouds is visible in the background. In the foreground, there is a small pond or water feature. A red line graphic runs across the bottom of the image, ending in a white circle.

Über MPDV

WE CREATE SMART FACTORIES





Marktführer

für IT-Lösungen in der
Fertigung



Über
45 Jahre
Projekterfahrung



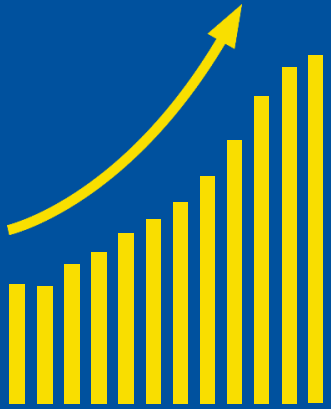
Wir begleiten Unternehmen

jeder Größe und **Branche**

auf dem Weg zur Smart Factory



Wer wir sind



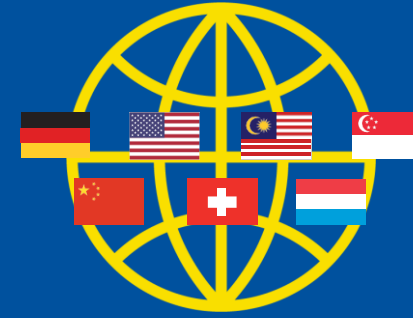
73 Mio

Euro Gruppenumsatz



520

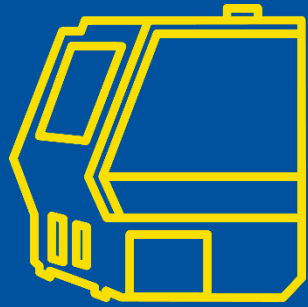
Mitarbeiter



13

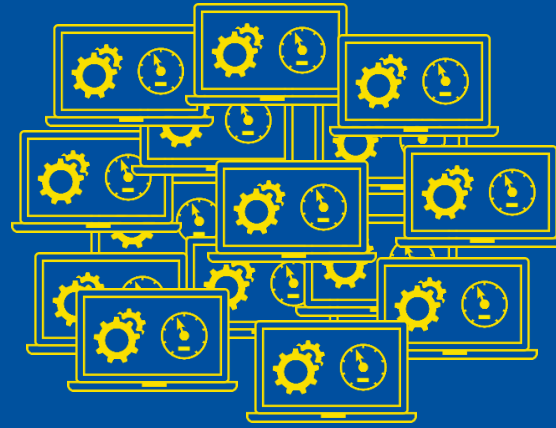
Standorte weltweit

Unsere Eckdaten



100.000

Maschinenanbindungen
weltweit



1.100.000

Menschen arbeiten täglich
mit MPDV-Systemen



1.750

Installationen

Unsere Eckdaten

Wollen auch Sie mehr über APS FEDRA erfahren?



WE CREATE SMART FACTORIES



www.mpdv.com



info@mpdv.com



[+49 6261 9209 101](tel:+4962619209101)



Kontakt